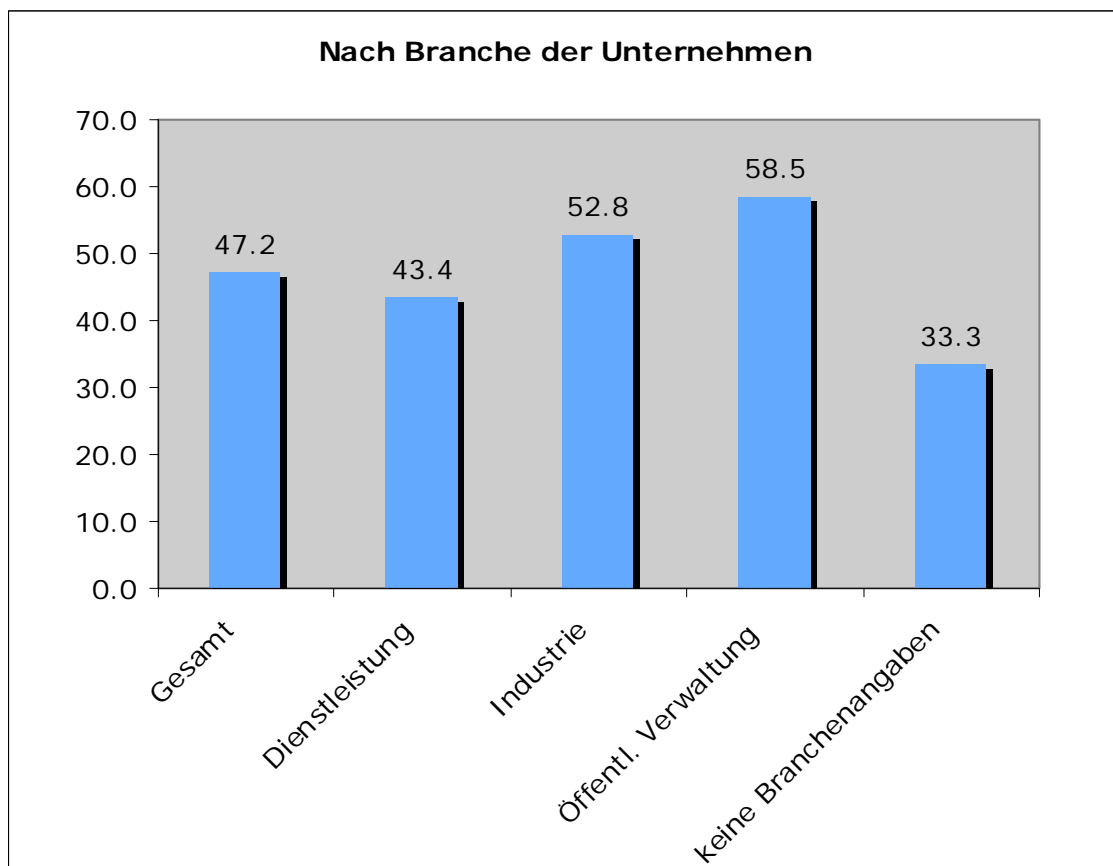
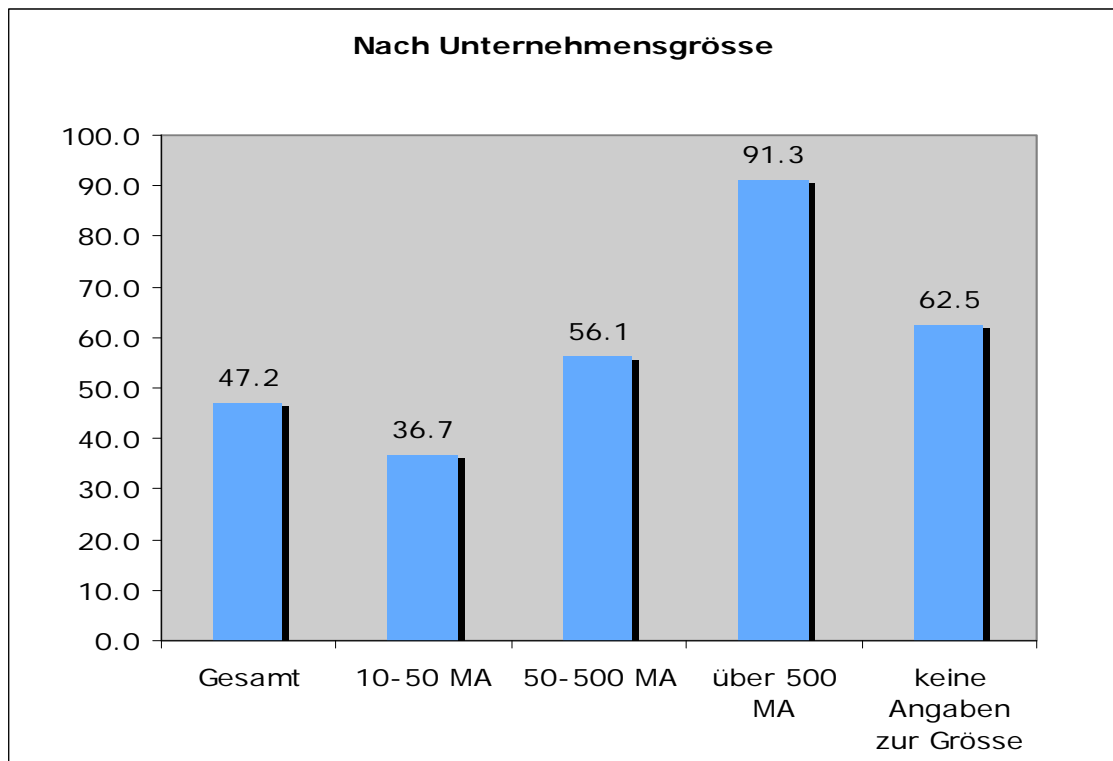


Prix Egalité 2008

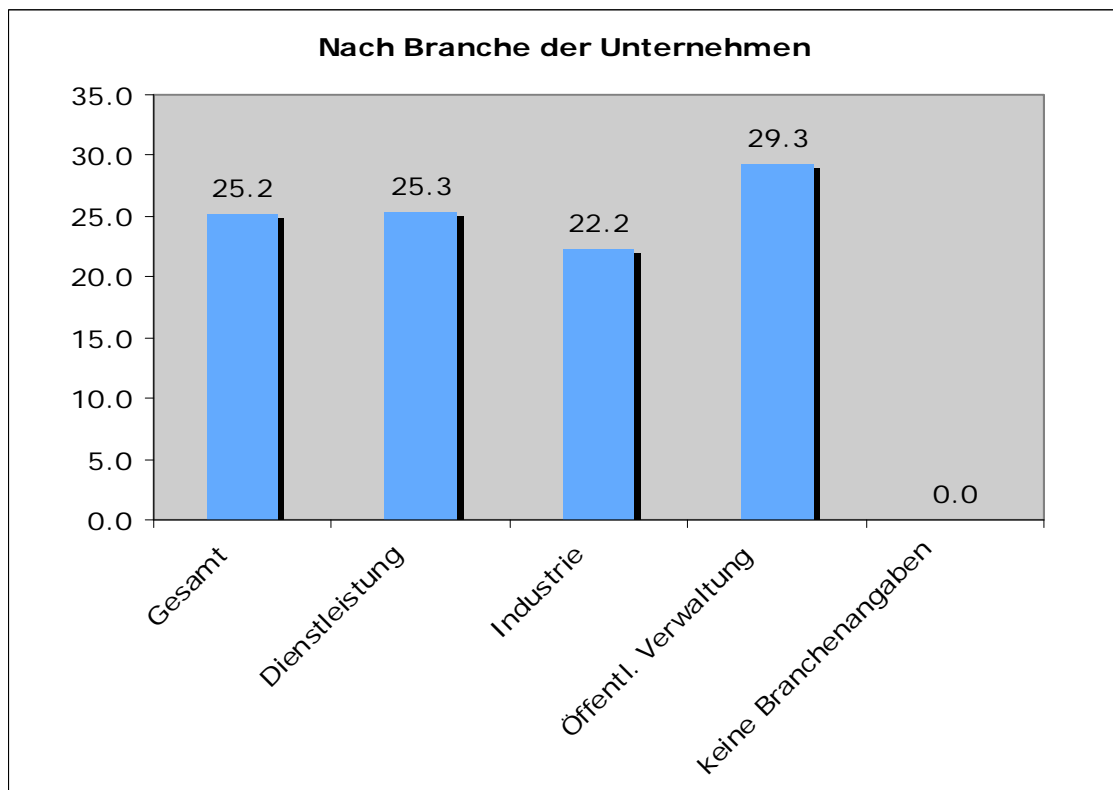
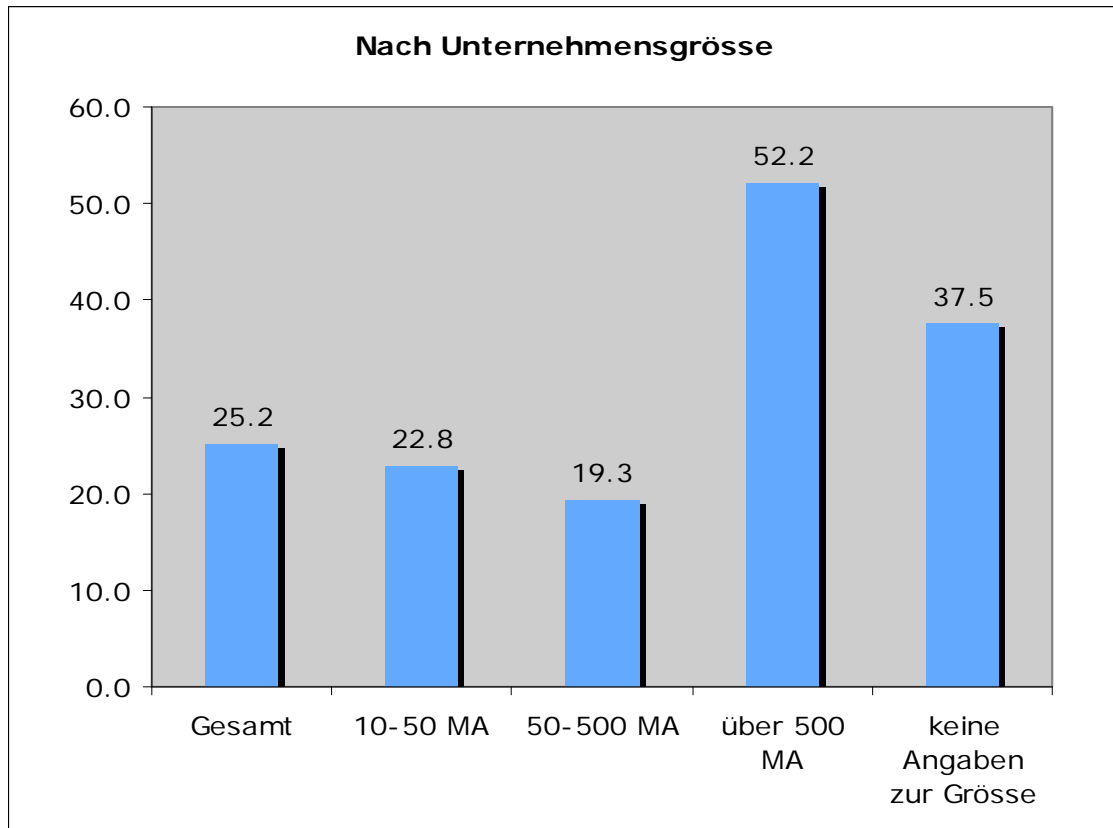
Auswertung der Umfrage

(Total Umfrageteilnehmende: 246 Unternehmen)

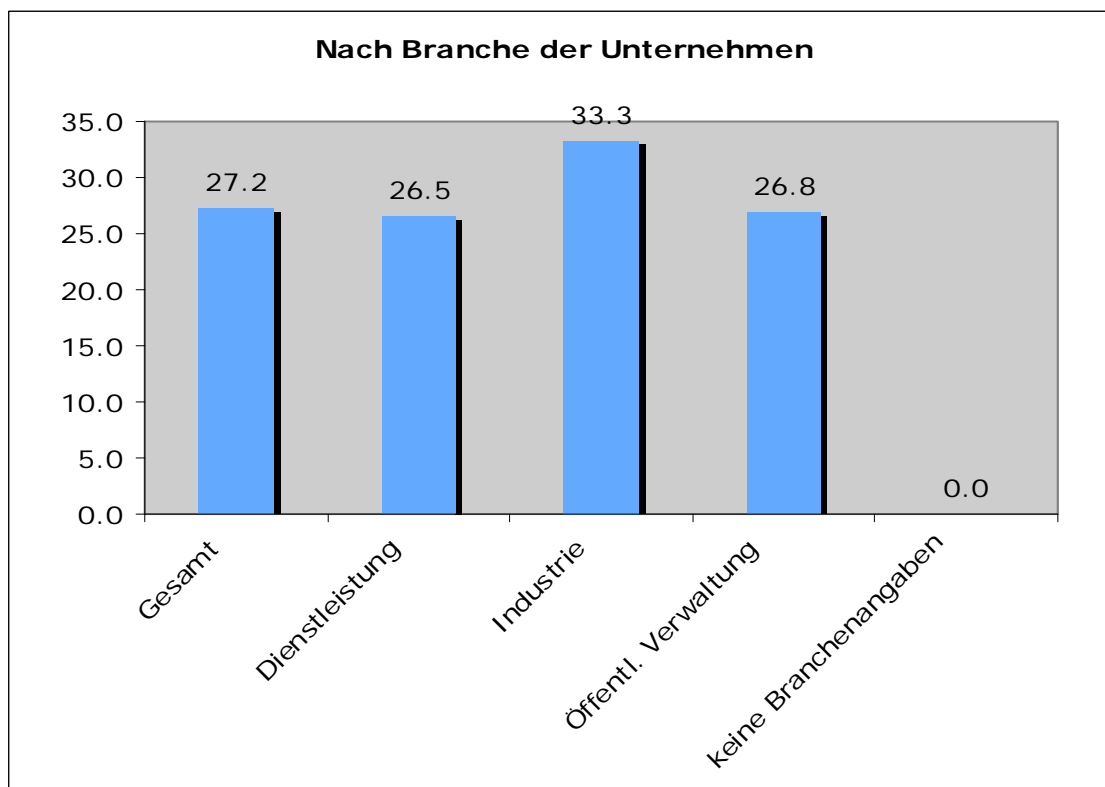
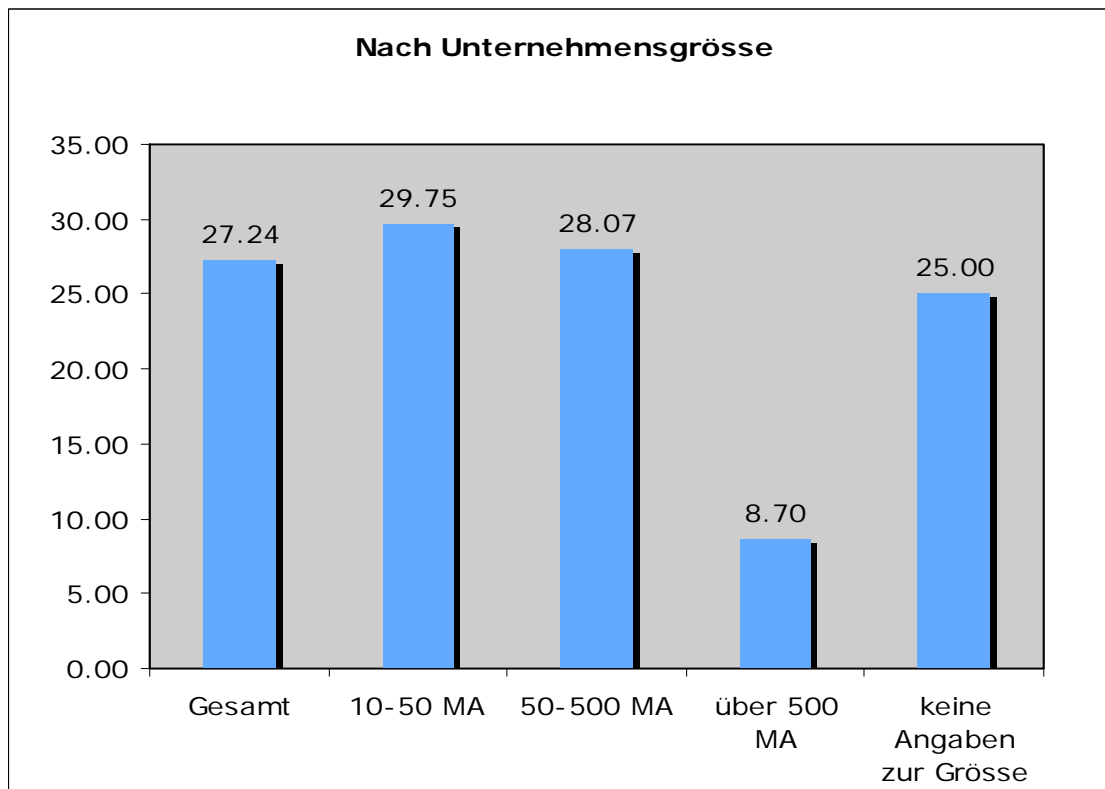
Unternehmen , die Richtlinien/Zielsetzungen zur beruflichen Gleichstellung haben, in %



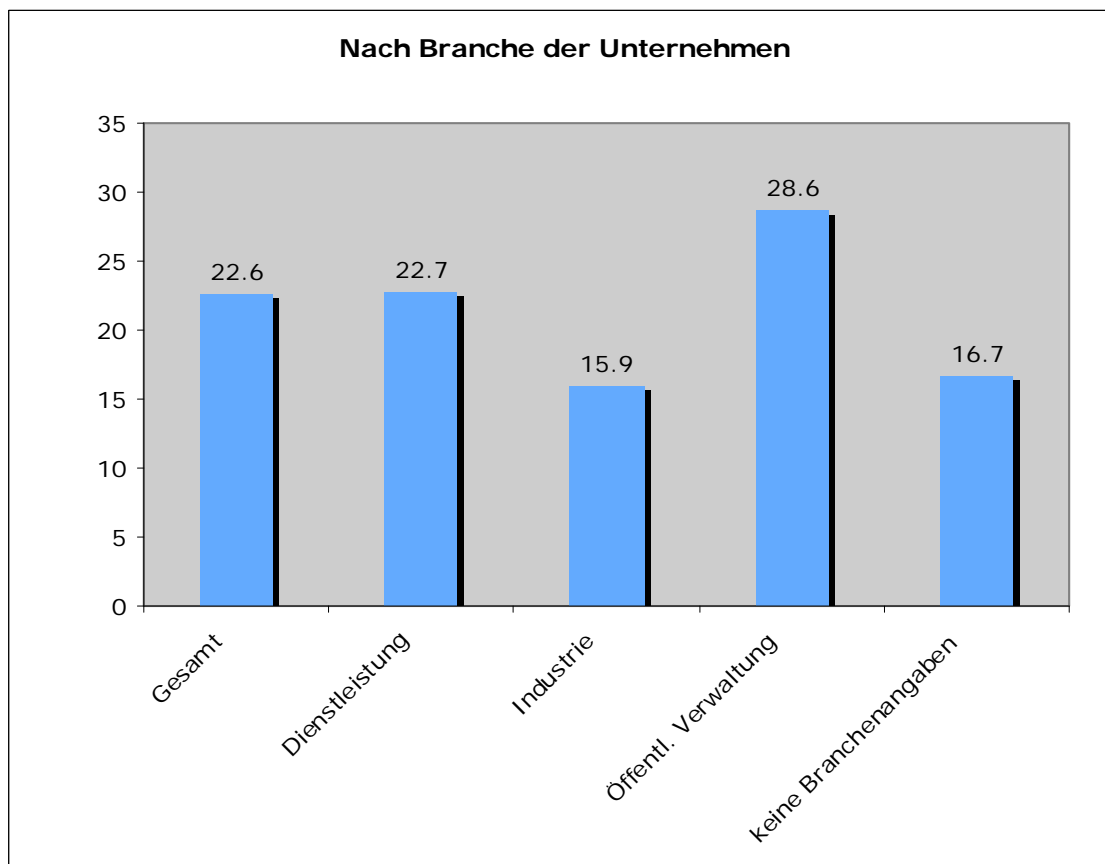
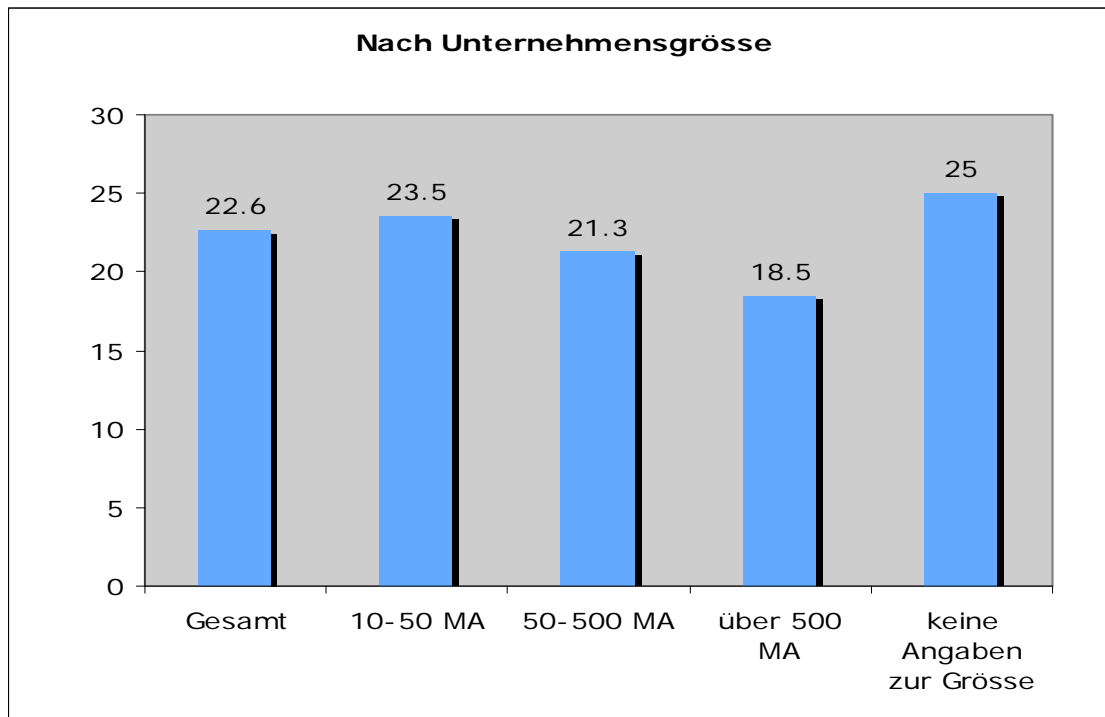
Unternehmen, die ein Gleichstellungs-Controlling durchführen, in %



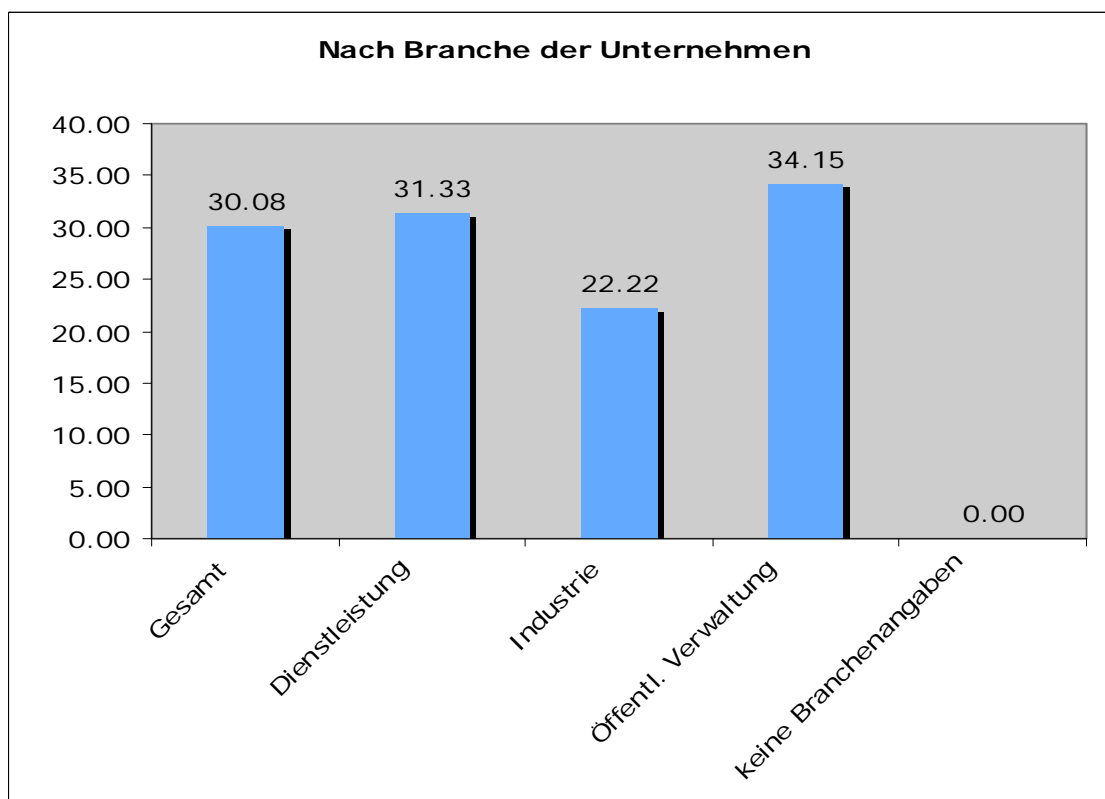
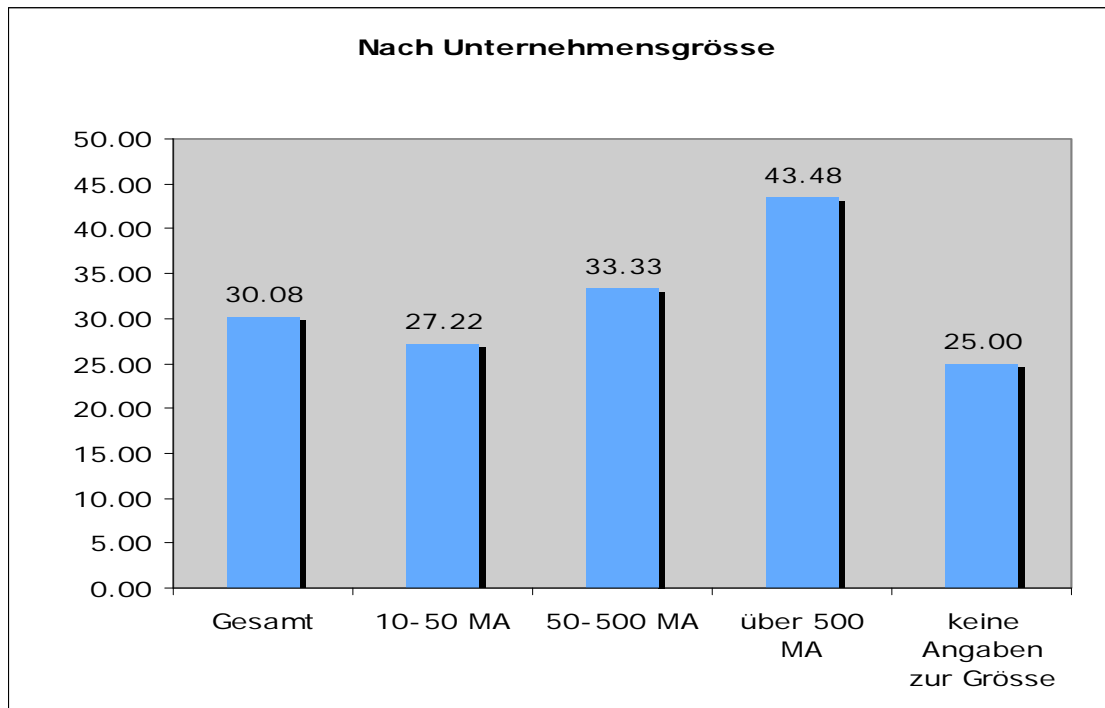
Unternehmen, deren Frauenanteil im Unternehmen und in der Geschäftsleitung gleich gross ist (plus/minus 10 %)



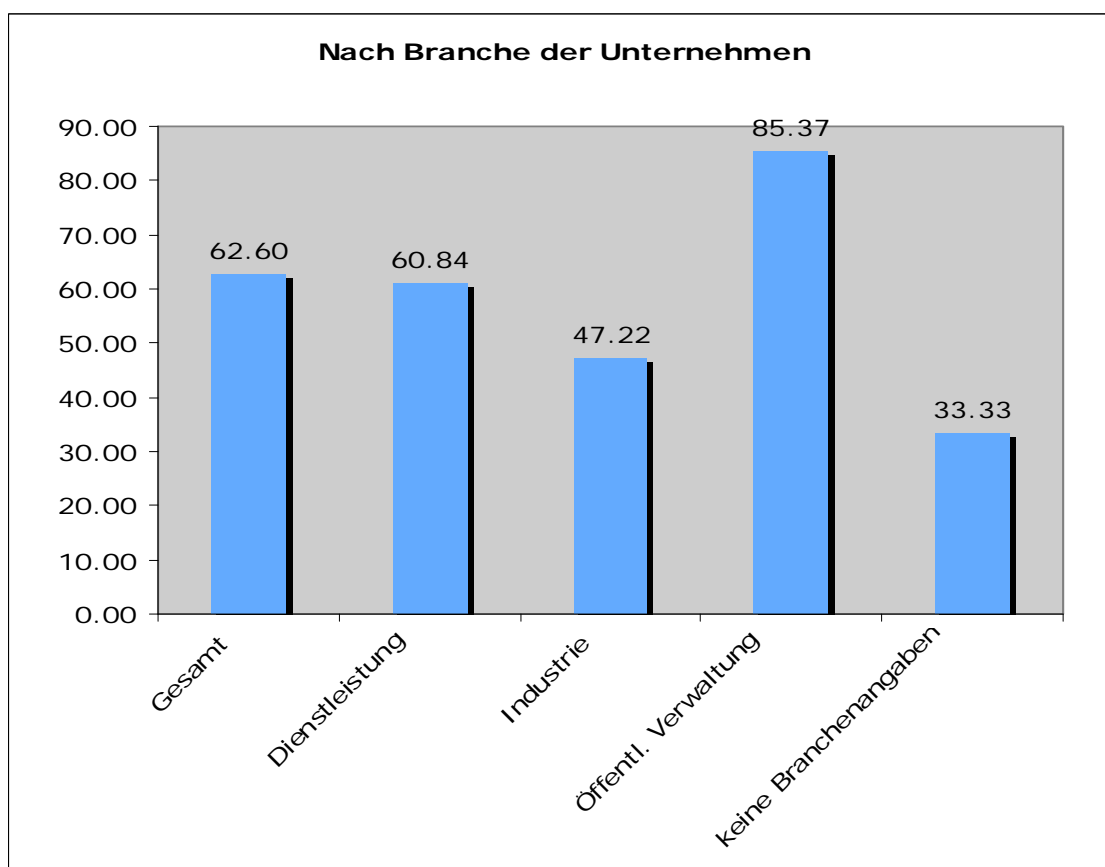
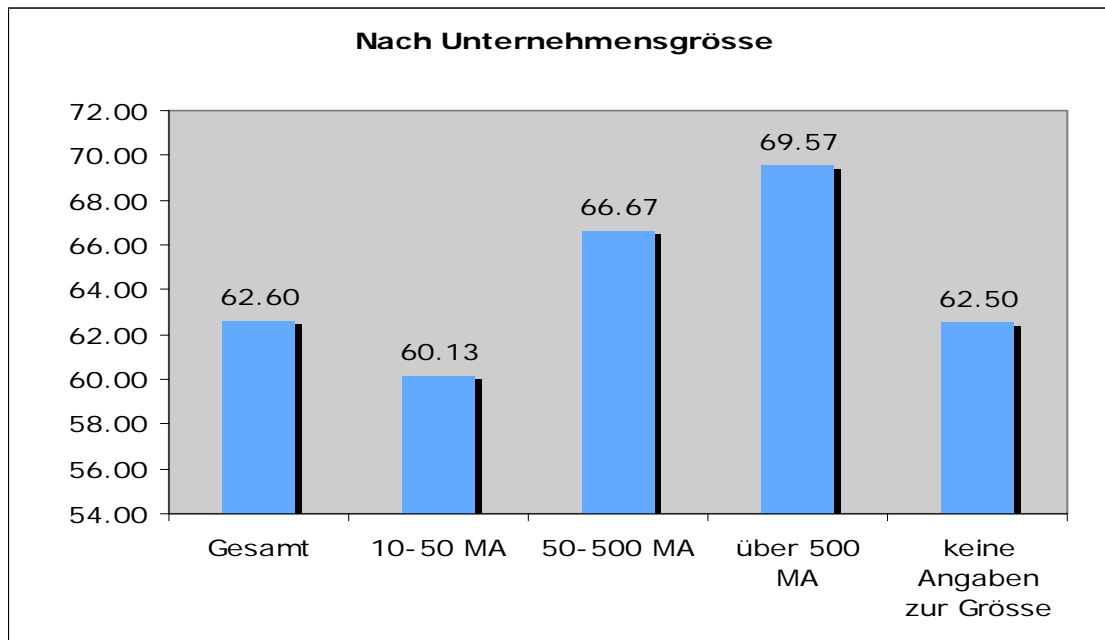
Durchschnittliche Zunahme des Frauenanteils in der Geschäftsleitung in den letzten 5 Jahren, in % (Total verzeichnen 48 % der beteiligten Firmen eine Zunahme)



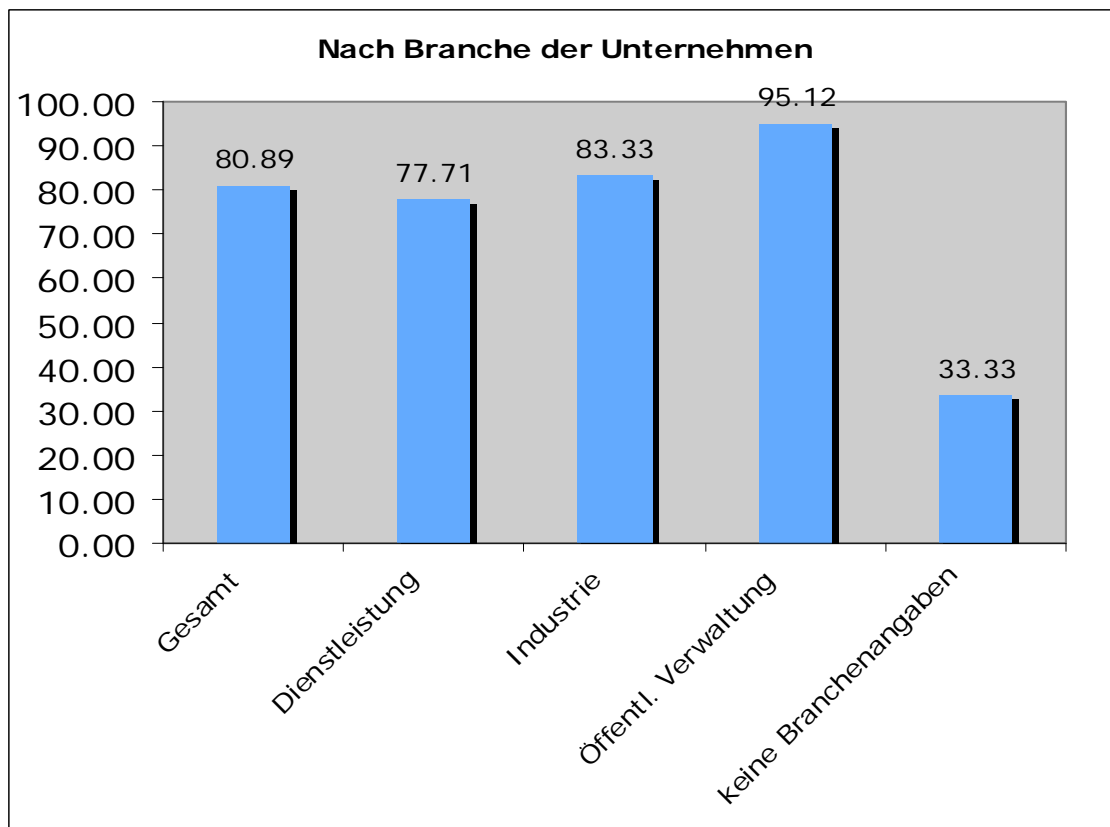
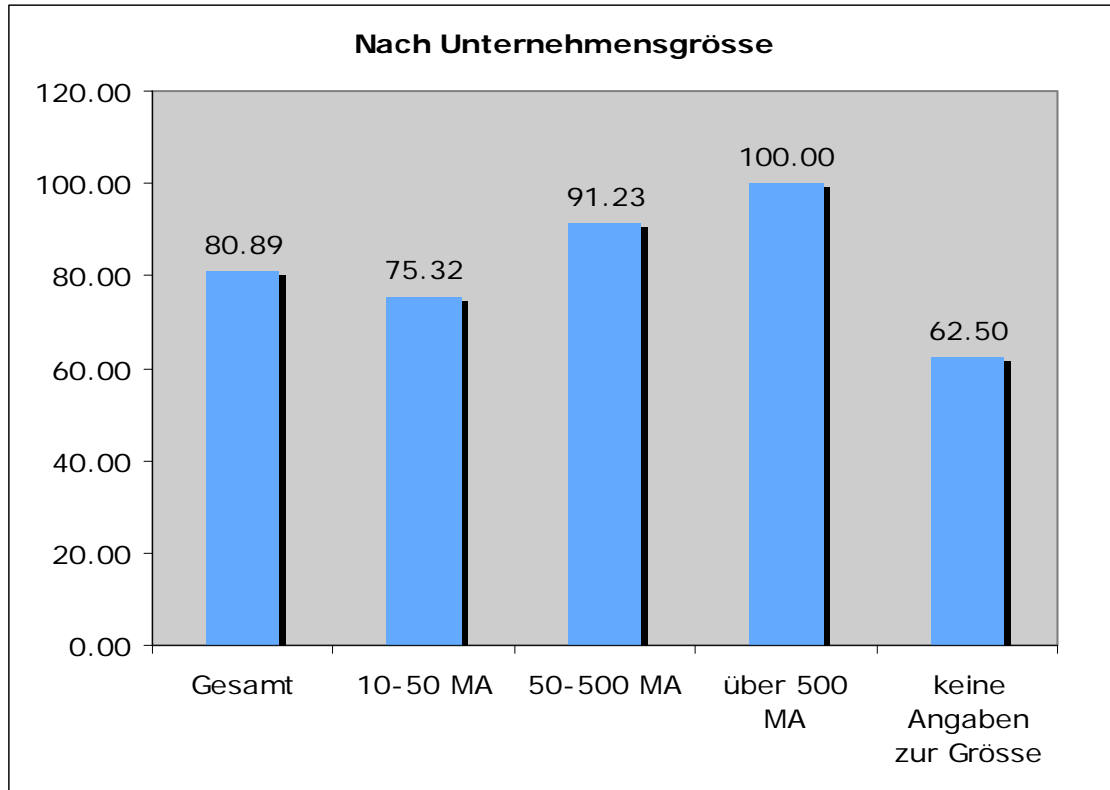
Unternehmen, die für Personal- und Führungsverantwortliche messbare gleichstellungsspezifische Zielvorgaben haben, in %



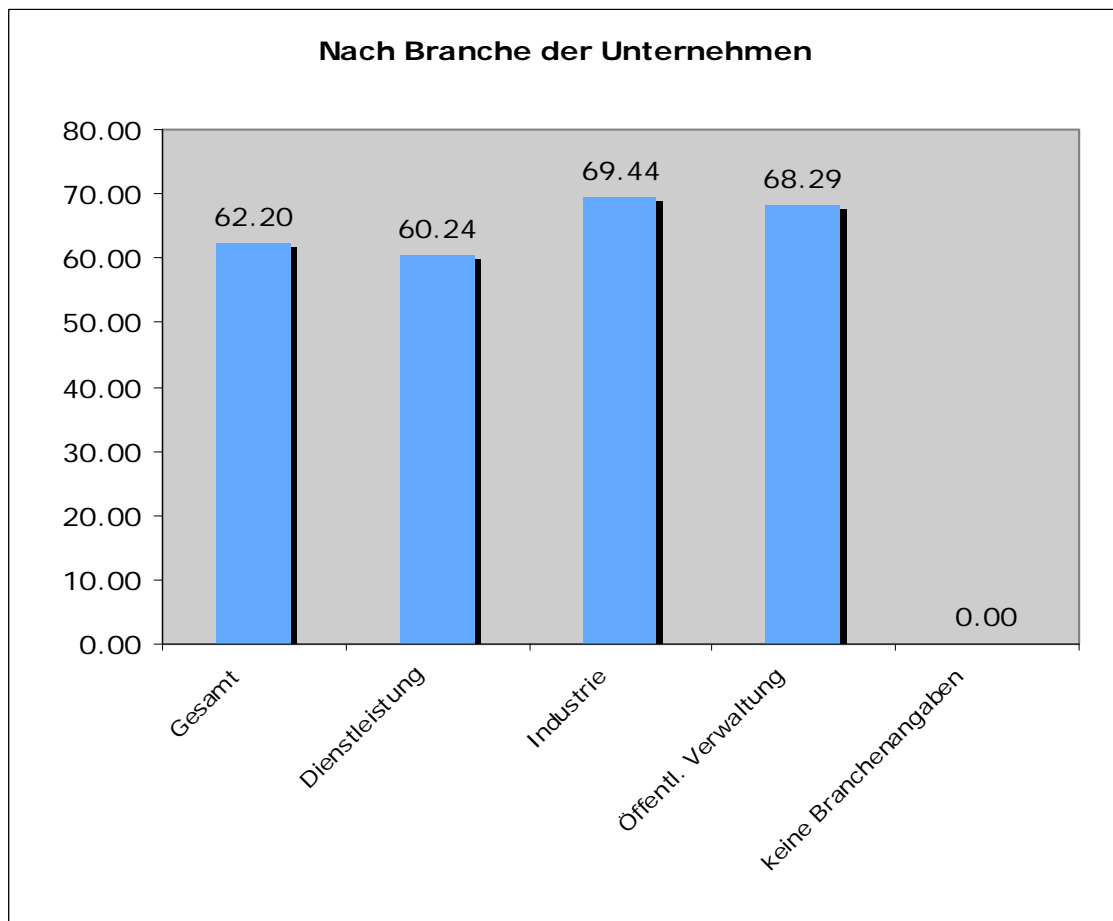
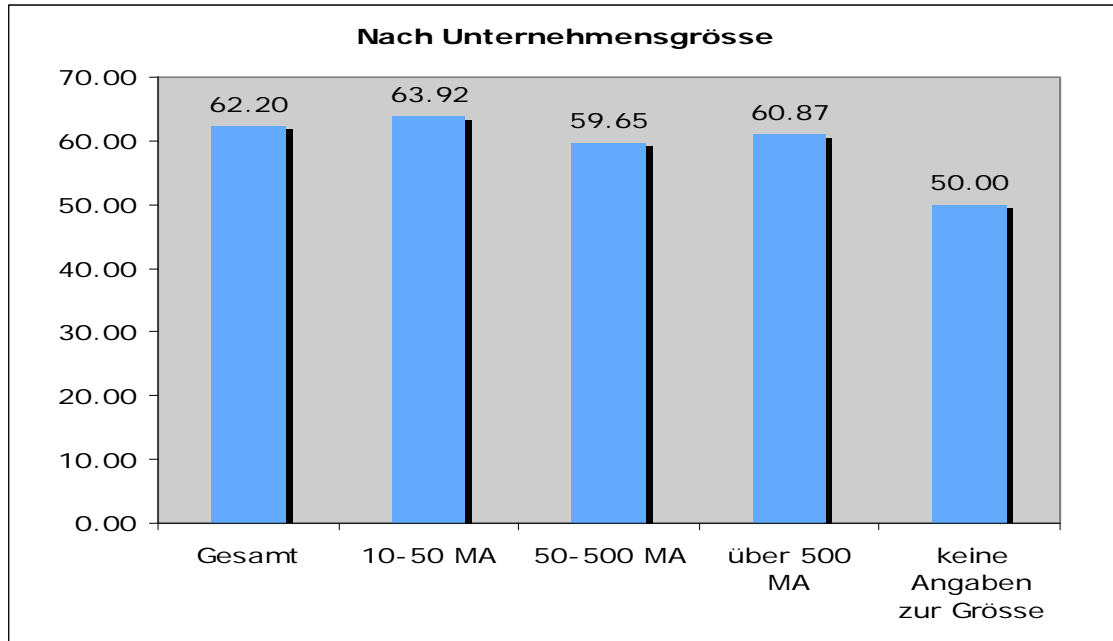
Unternehmen, die ein transparentes Lohnsystem haben, das für Mitarbeitende messbar und nachvollziehbar ist, in %



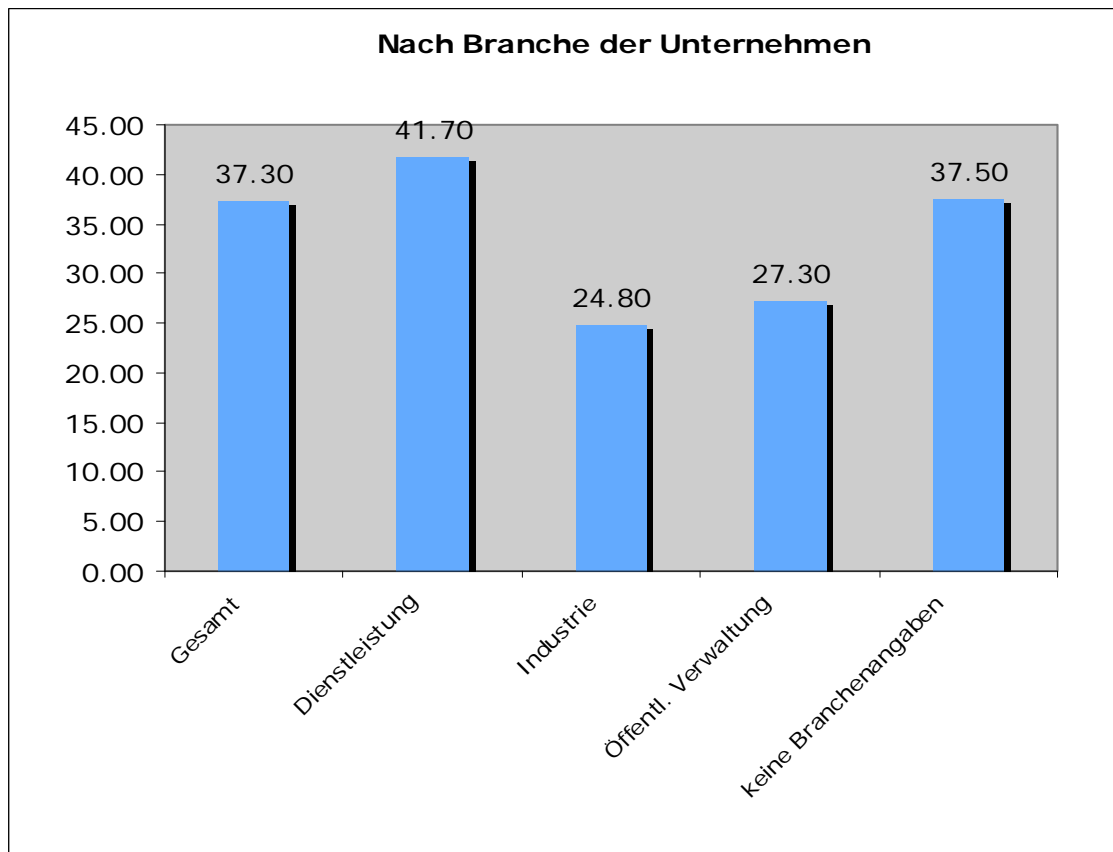
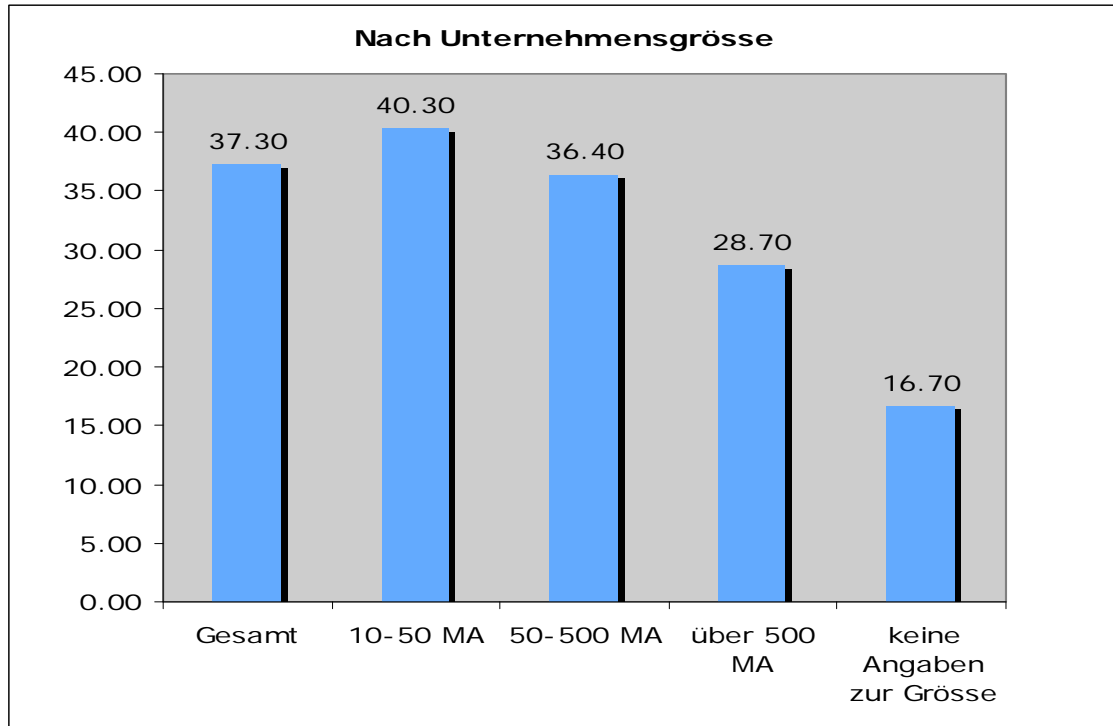
Unternehmen, in denen Teilzeitangestellte während der Arbeitszeit Weiterbildungskurse besuchen oder diese Zeit entsprechend kompensieren können, in %



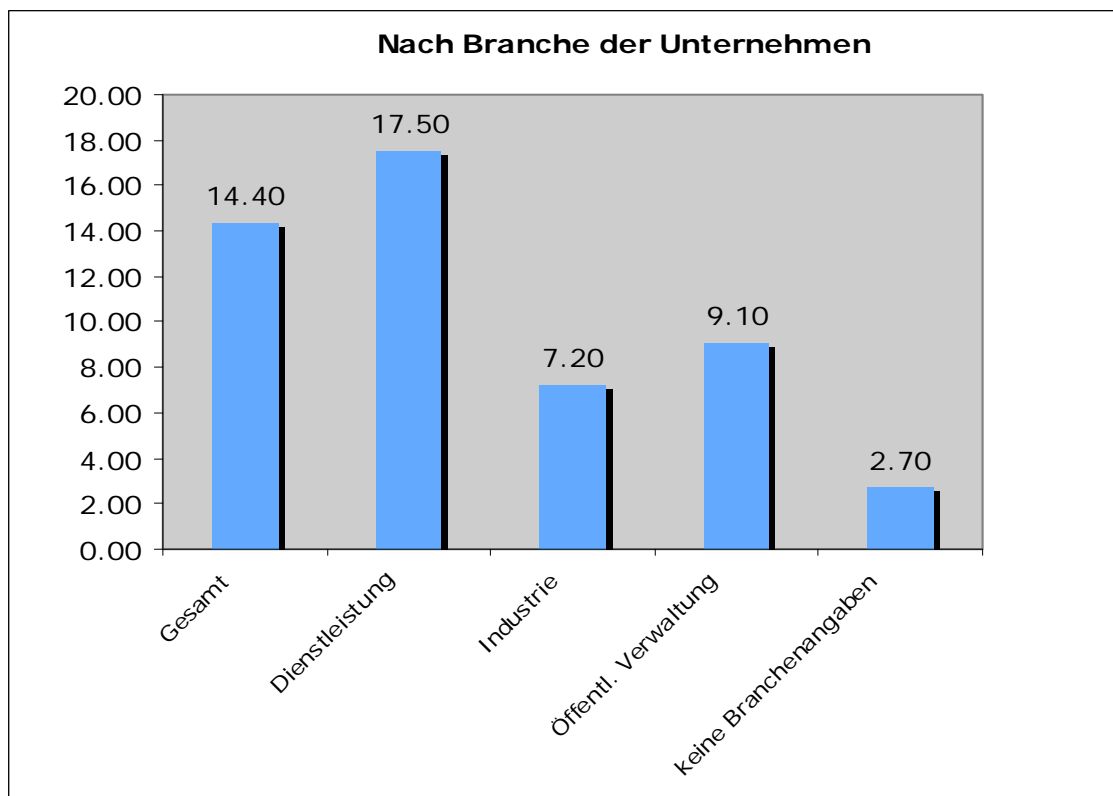
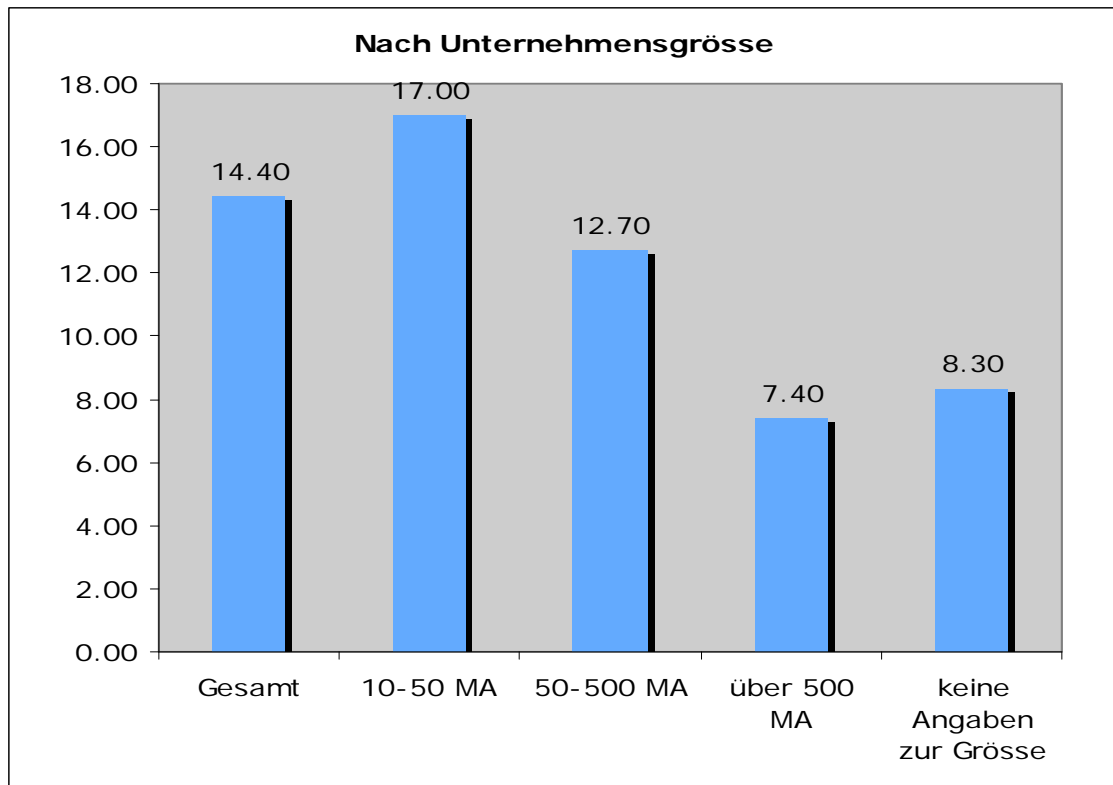
Unternehmen, in denen Frauen und Männer anteilmässig befördert werden, in %



Anteil Frauen in Kaderpositionen, die Teilzeit arbeiten, in %



Anteil der Männer, die in Kaderpositionen Teilzeit arbeiten, in %



Unternehmen , die Eltern in der Organisation der Kinderbetreuung unterstützen (entweder finanziell, eigene Krippe, Vermittlung Krippe oder Arbeitszeitflexibilisierung), in %

